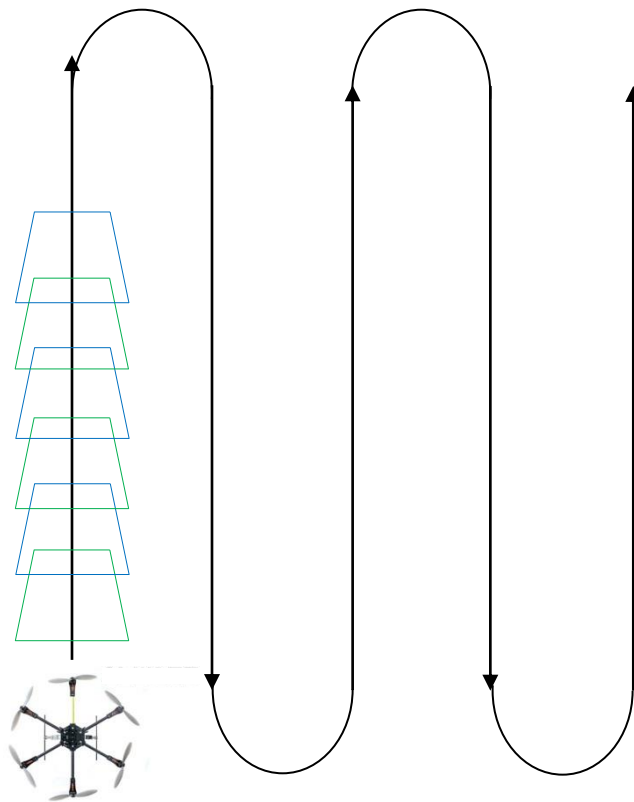
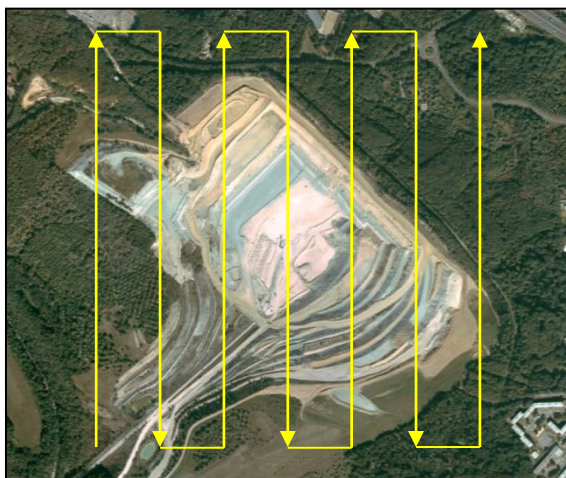


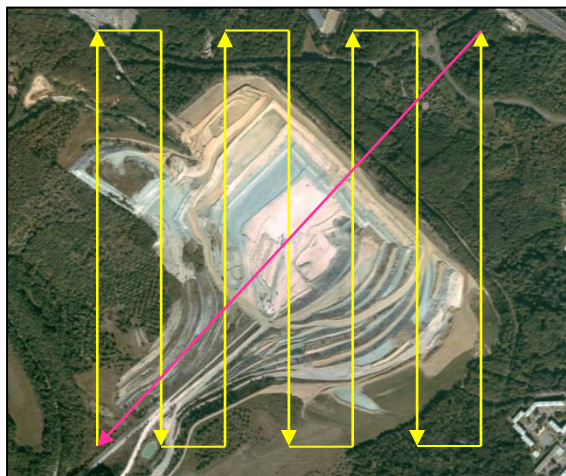
Guide de préparation de mission





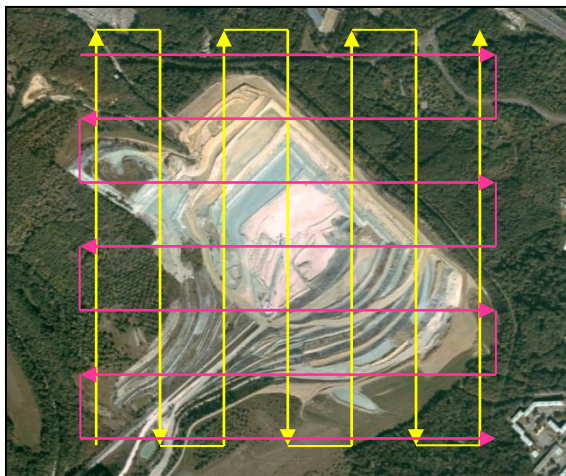
Vol simple à altitude constante.

Mode opératoire à risques



Vol simple à altitude constante + bande transversale pour consolider le mapping.

Mode opératoire robuste



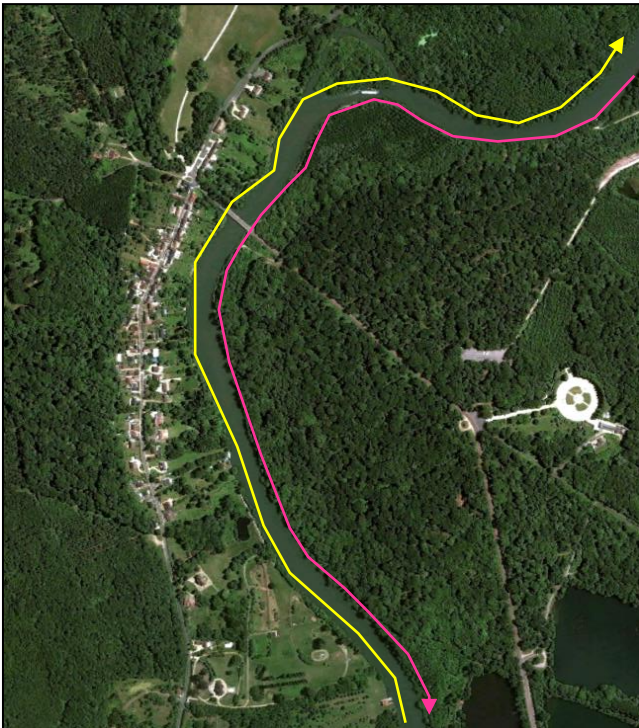
Vol double à altitude constante.

Mode opératoire optimal



Vol simple à altitude constante.

Mode opératoire robuste



Vol simple à altitude constante + vol retour au cap inverse.

Mode opératoire optimal

Vol circulaire à altitude constante: recouvrement de 75% entre les clichés successifs.



Recouvrement de 75% entre les clichés périphériques. Sur cet exemple, le vol circulaire permet de photographier précisément les façades.



BON

Clichés verticaux: recouvrement 75%



DSC_4714



DSC_4715



DSC_4716



DSC_4717

Clichés oblique haute



_DSC0228



_DSC0229



_DSC0230



_DSC0231

MAUVAIS

Clichés verticaux: recouvrement insuffisant <50%



DSC_4564



DSC_4565



DSC_4566



DSC_4567

Clichés oblique basse: prises de vues trop rasantes



_DSC0246



_DSC0247



_DSC0248



_DSC0249