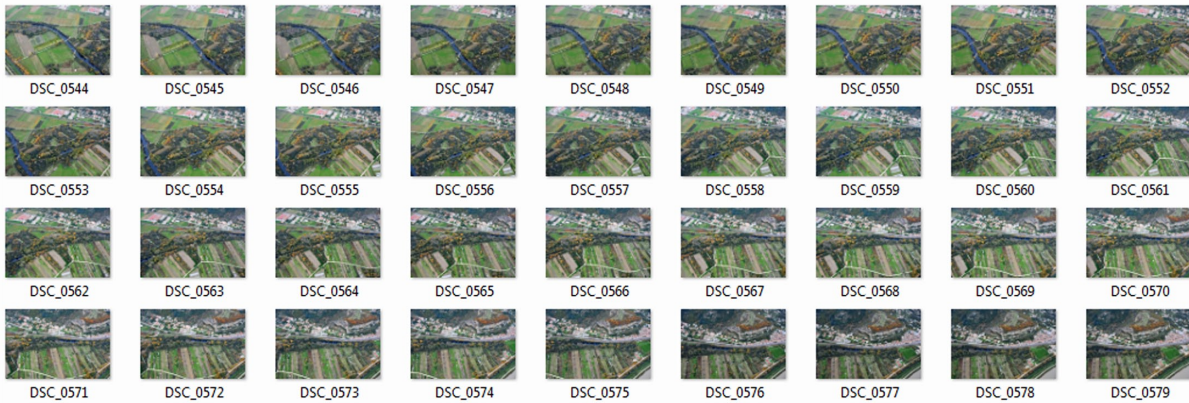


SIMULATION D'INONDATION



Agglomérations de La Plaine - Le vivier (Ardèche), Novembre 2012. En haut: orthomosaïque drapée sur son DSM. En bas: simulation de montée des eaux jusqu'à 107m d'altitude. Orthomosaïque et DSM réalisés à partir de 36 clichés obliques effectués en hélicoptère.



POTENTIALITES

- COURBES DE NIVEAU
- COUPES TOPOGRAPHIQUES
- MESURES DE SURFACES
- CALCULS DE VOLUMES
- DETECTION DE CHANGEMENTS

EXPORTS

- NUAGE DE POINTS (.OBJ / .PLY)
- MODELES POLYGONAUX (.DXF / .DWG / .3DS)
- GEOREFERENCEMENT (GPS / MARKERS)
- DSMs (.DTED / .ASC / .BIL)
- ORTHOMOSAÏQUES (.JPG / .TIFF / .KML)