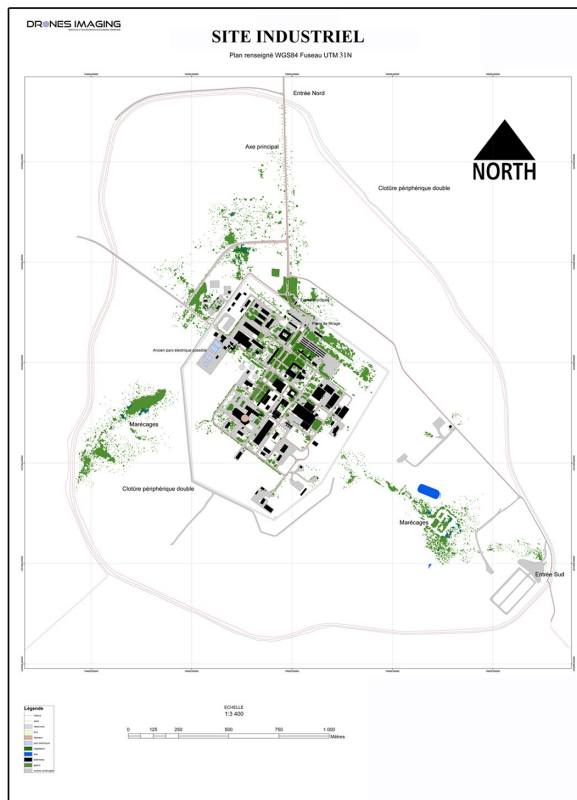


ORTHOPLANS INDUSTRIELS



A gauche: spatiocarte (imagerie spatiale DigitalGlobe). A droite: orthoplan renseigné par couches vectorielles géoréférencées (accès principaux, accès secondaires, clôtures, réservoirs, bâtiments, réseaux électriques, végétation etc.)

POTENTIALITES

- VECTORISATION
- CLASSIFICATION
- MESURES DE SURFACES
- MESURES DE LONGUEURS
- DETECTION DE CHANGEMENTS

EXPORTS

- NUAGE DE POINTS (.OBJ / .PLY)
- MODELES POLYGONAUX (.DXF / .DWG / .3DS)
- GEOREFERENCEMENT (GPS / MARKERS)
- ORTHOPLANS (.JPG / .TIFF / .KML)
- VECTEURS (.SHP / .KMZ / .DXF / .DWG)