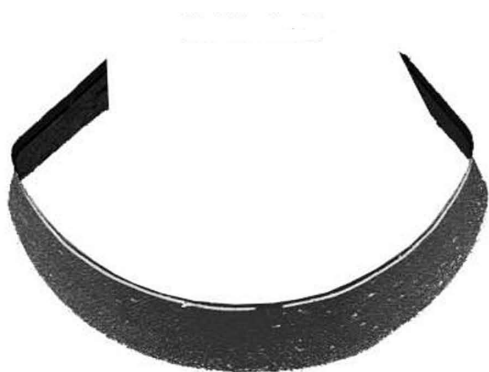
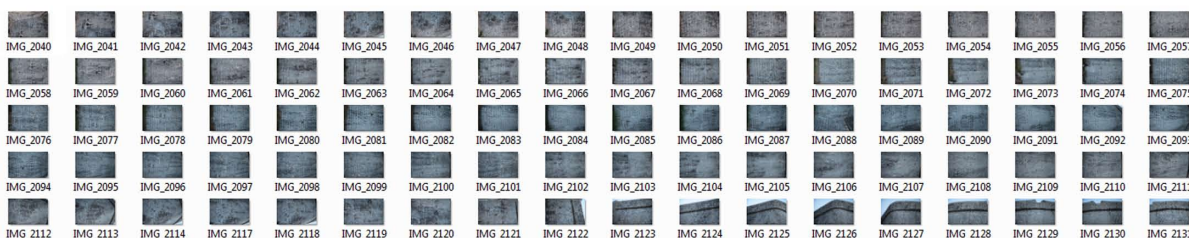


MACONNERIE



Reconstruction tridimensionnelle d'un tronçon de rempart à Ston (Croatie), décembre 2013.
Travail réalisé à partir de 106 clichés aériens. A droite: la modélisation 3D de l'architecture médiévale permet de localiser les pierres manquantes et les défauts de surface.



POTENTIALITES

- ANIMATION 3D
- MESURES DE HAUTEURS
- MESURES DE LONGUEURS
- CALCULS DE VOLUMES
- DETECTION DE CHANGEMENTS

EXPORTS

- NUAGE DE POINTS (.OBJ / .PLY)
- MODELES POLYGONAUX (.DXF / .DWG / .3DS)
- GEOREFERENCEMENT (GPS / MARKERS)
- DSMs (.DTED / .ASC / .BIL)
- ORTHOMOSAÏQUES (.JPG / .TIFF / .KML)