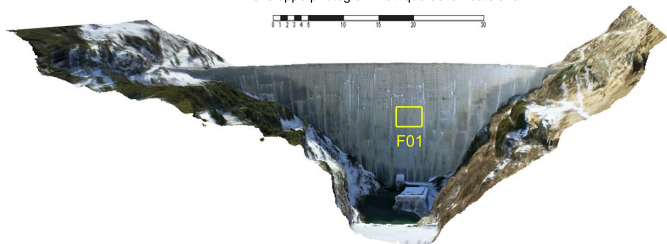
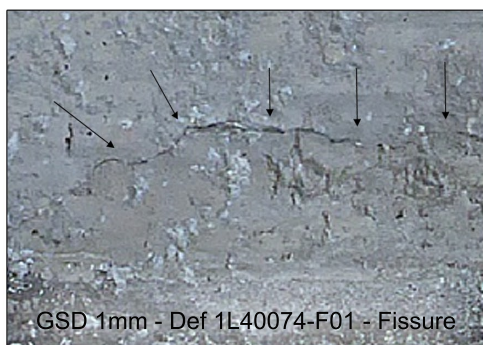
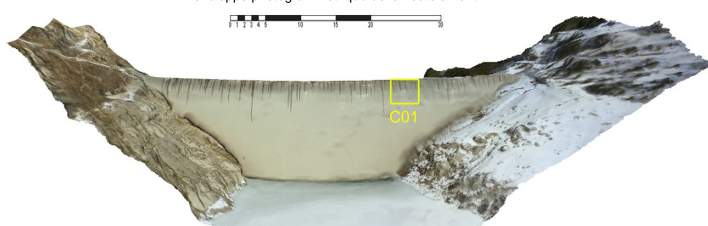


BARRAGES

Développé photogrammétrique de la voûte aval



Développé photogrammétrique de la voûte amont



Développés photogrammétriques des parements amont & aval du barrage (Suisse), août 2015. Travail réalisé à partir de 5000 clichés aériens (par voûte) réalisés par la société AirX3 avec son drone Falcon 8 et à une résolution de 1mm. Analyse structurale des désordres sur orthophotos (fissures, végétation, infiltrations, joints, calcite etc.) et localisation sur plan photographique par Drones Imaging.



POTENTIALITES

- LOCALISATION DE DESORDRES
- MESURES DE HAUTEURS
- MESURES DE LONGUEURS
- MESURES DE SURFACES
- DETECTION DE CHANGEMENTS

EXPORTS

- NUAGE DE POINTS (.OBJ / .PLY)
- MODELES POLYGONAUX (.DXF / .DWG / .3DS)
- GEOREFERENCEMENT (GPS / MARKERS)
- DSMs (.DTED / .ASC / .BIL)
- ORTHOMOSAÏQUES (.JPG / .TIFF / .KML)