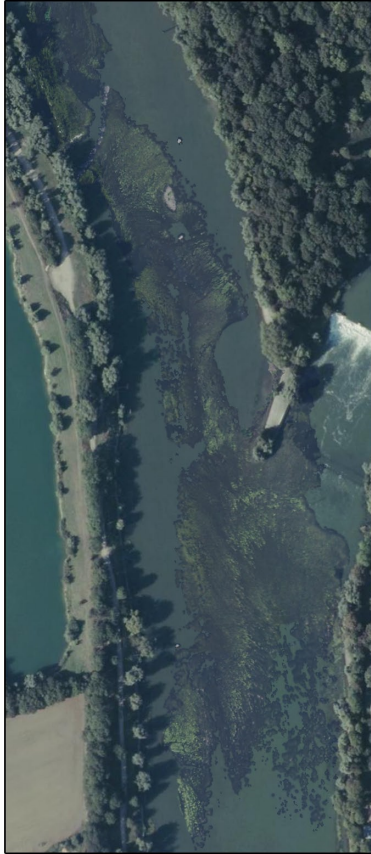


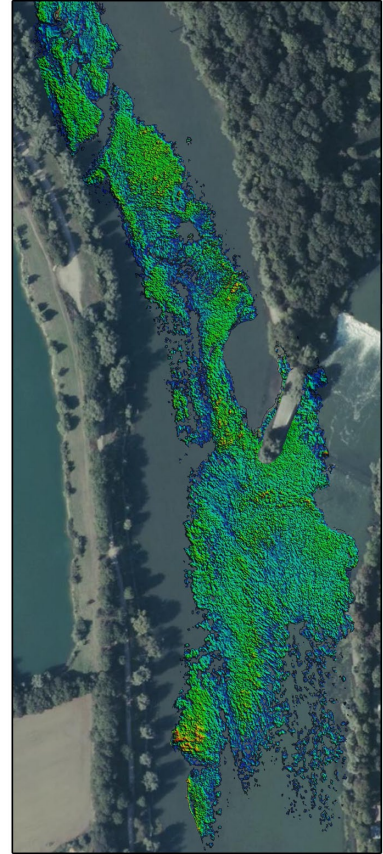
HERBIERS DE RIVIERE



Orthomosaïque RVB



Segmentation/vectorisation



Classification

Proximité de Saint Vulbas (Ain), Juillet 2012. A gauche: orthomosaïque RVB. Au milieu: segmentation et vectorisation des herbiers permettant les mesures de surfaces et de périmètres. A droite: classification sur une échelle d'intensité chlorophyllienne.

- herbiers immergés ■
- herbiers émergés ■
- foyers principaux ■

Assemblage photographique réalisé à partir de 5 clichés verticaux effectués par avion.

POTENTIALITES

VECTORISATIONS
SEGMENTATION
CLASSIFICATION
MESURES DE SURFACES
DETECTION DE CHANGEMENTS

EXPORTS

NUAGE DE POINTS (.OBJ / .PLY)
MODELES POLYGONAUX (.DXF / .DWG / .3DS)
GEOREFERENCEMENT (GPS / MARKERS)
VECTEURS (.SHP / .KMZ / .DXF / .DWG)
ORTHOMOSAÏQUES (.JPG / .TIFF / .KML)