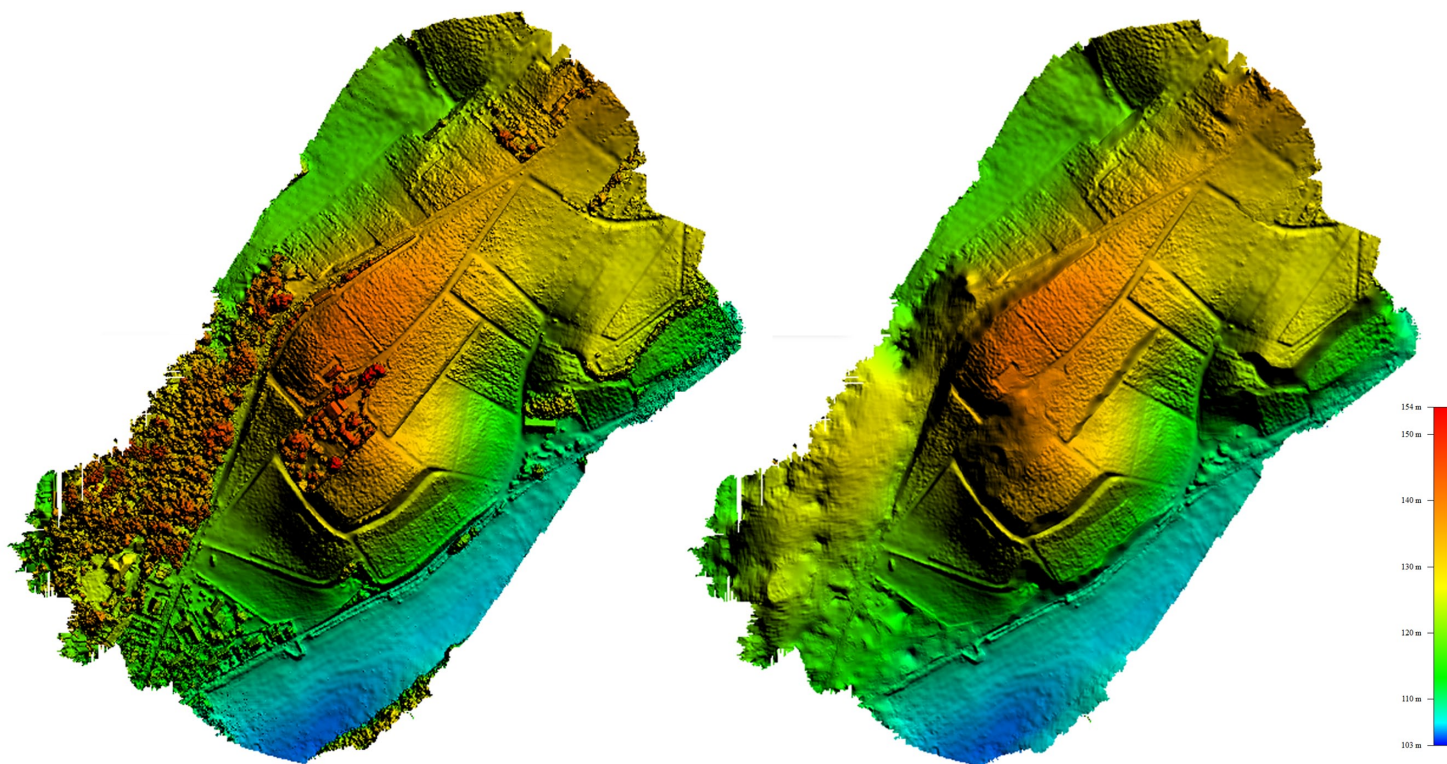
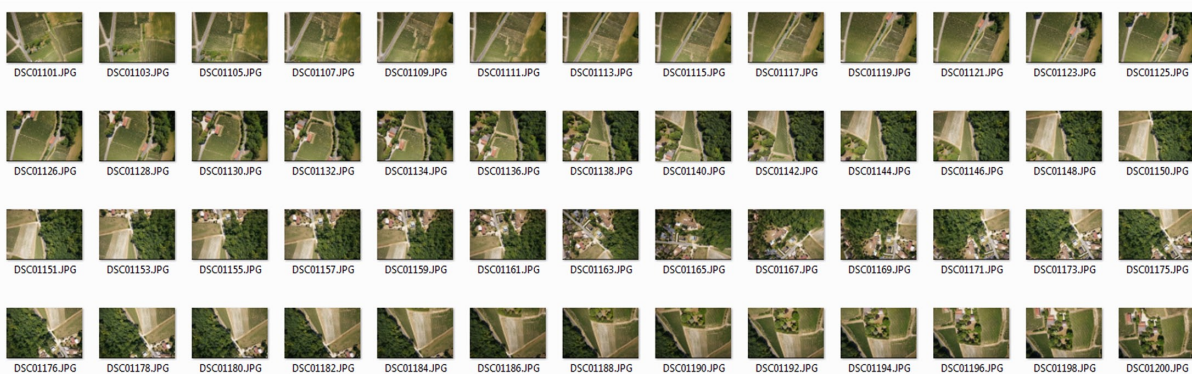


FILTRAGE DE MNS VERS MNT



Plaine de Champagne (Marne), Novembre 2014. A gauche: modèle numérique de surface (MNS). A droite: modèle numérique de terrain (MNT) obtenu après filtrage du MNS (suppression du sursol). Production numérique réalisée à partir de 52 clichés verticaux effectués par drone.



POTENTIALITES

- EXTRACTION DU SURSOL
- COURBES DE NIVEAUX
- COUPES TOPOGRAPHIQUES
- MESURES DE HAUTEURS
- DETECTION DE CHANGEMENTS

EXPORTS

- NUAGE DE POINTS (.OBJ / .PLY)
- MODELES POLYGONAUX (.DXF / .DWG / .3DS)
- GEOREFERENCEMENT (GPS / MARKERS)
- DSMs (.DTED / .ASC / .BIL)
- ORTHOMOSAÏQUES (.JPG / .TIFF / .KML)