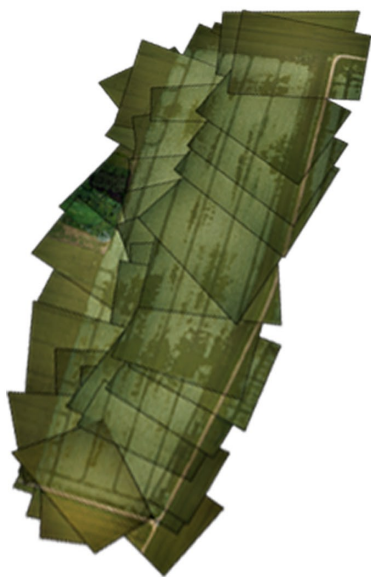
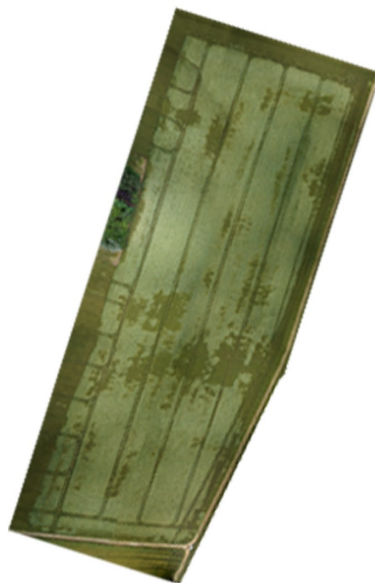


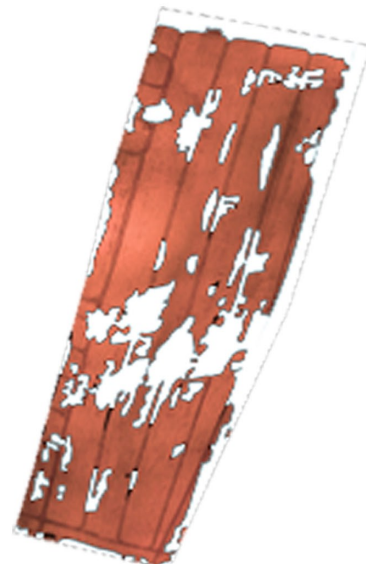
DEGÂTS AGRICOLES



Mosaïque

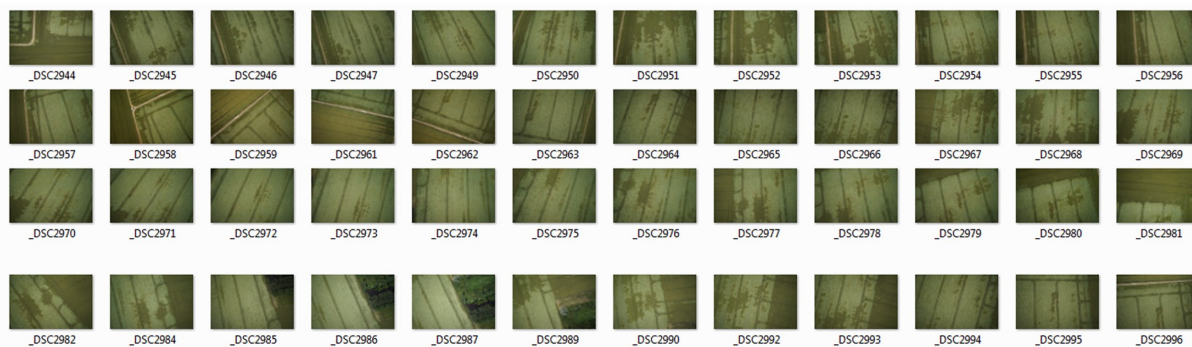


Orthomosaïque



Segmentation

Parcelle agricole de Méré (Yvelines), juin 2012. La segmentation permet d'isoler les surfaces abîmées par les orages. Un relevé des surfaces endommagées rapporté à la surface totale permet ensuite de calculer un pourcentage des dégâts. Assemblage photographique réalisé à partir de 48 clichés verticaux effectués par drone. **70% de culture endommagée.**



POTENTIALITES

VECTORISATIONS

SEGMENTATION

CLASSIFICATION

MESURES DE SURFACES

DETECTION DE CHANGEMENTS

EXPORTS

NUAGE DE POINTS (.OBJ / .PLY)

MODELES POLYGONAUX (.DXF / .DWG / .3DS)

GEOREFERENCEMENT (GPS / MARKERS)

VECTEURS (.SHP / .KMZ / .DXF / .DWG)

ORTHOMOSAÏQUES (.JPG / .TIFF / .KML)