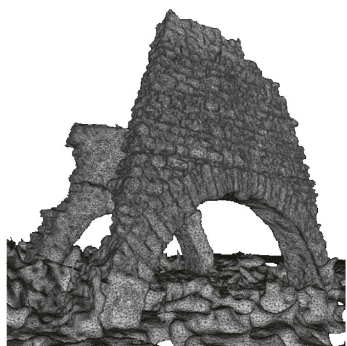
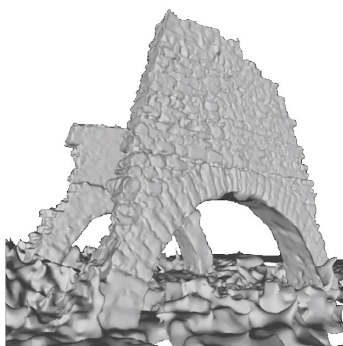


ARCHEOLOGIE



Structure maillée



Structure pleine



Structure texturée

Reconstruction tridimensionnelle du site archéologique de Chavenay (Yvelines), juin 2012.
Travail réalisé à partir de 14 clichés aériens. Volumétrie et descente de charges.

Arche N°1: volume total 10.75m³, masse 20425Kg

Arche N°2: volume total 12.88m³, masse 24472Kg



IMG_9300



IMG_9313



IMG_9316



IMG_9319



IMG_9320



IMG_9321



IMG_9322



IMG_9323



IMG_9337



IMG_9338



IMG_9350



IMG_9351



IMG_9352



IMG_9354

POTENTIALITES

ANIMATION 3D

MESURES DE HAUTEURS

MESURES DE LONGUEURS

CALCULS DE VOLUMES

DETECTION DE CHANGEMENTS

EXPORTS

NUAGE DE POINTS (.OBJ / .PLY)

MODELES POLYGAUX (.DXF / .DWG / .3DS)

GEOREFERENCEMENT (GPS / MARKERS)

DSMs (.DTED / .ASC / .BIL)

ORTHOMOSAÏQUES (.JPG / .TIFF / .KML)