

# NDVI: BIOMASSE & ACTIVITE CHLOROPHYLLIENNE

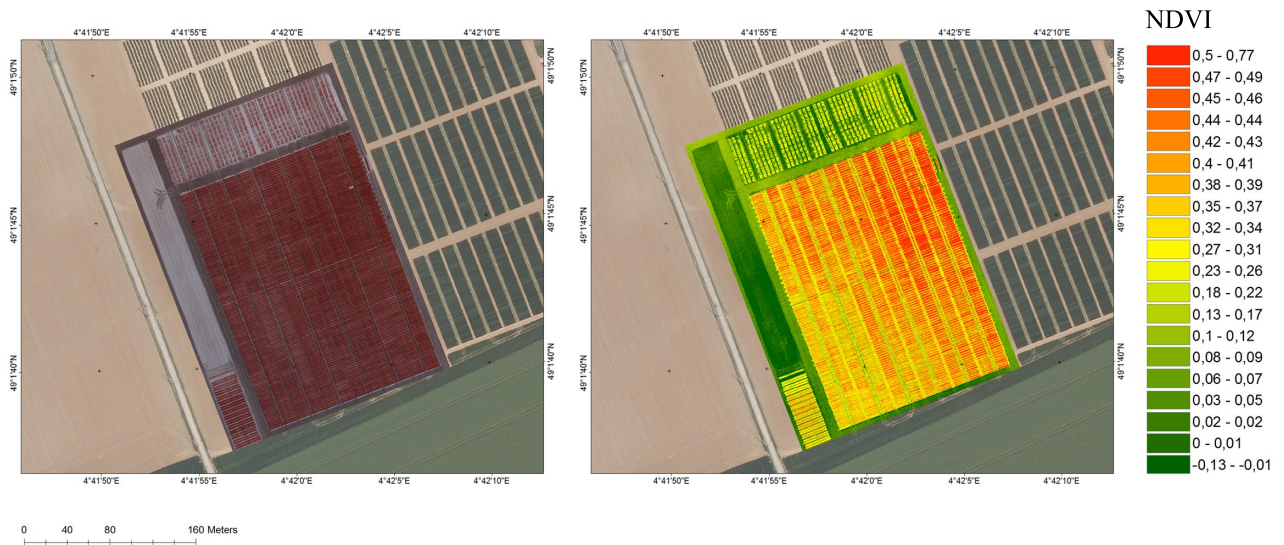
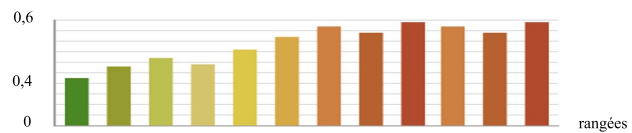


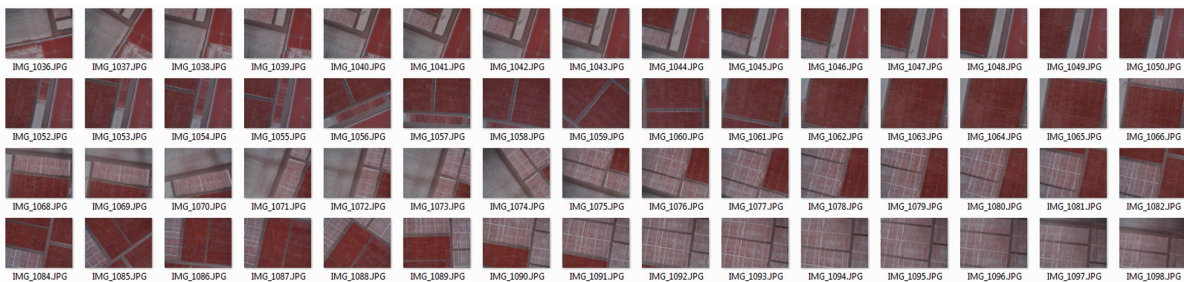
Diagramme des moyennes NDVI par rangée



Plaine de Auve (région Champagne-Ardenne), Mars 2014. A gauche: orthomosaïque infra-rouge fausses couleurs sur une parcelle expérimentale composée de 12 rangées. A droite: carte NDVI variant de -0.13 à 0.77. Le diagramme ci-dessus présente l'activité végétale moyenne de chaque rangée.

Etude réalisée à partir de 60 clichés verticaux effectués par drone.

Clichés PIR-V-R



## POTENTIALITES

- HETEROGENEITE INTRA PARCELLAIRE
- SUIVI PHENOLOGIQUE
- MESURES DE MOYENNES
- STATISTIQUES ZONALES
- DETECTION DE CHANGEMENTS

## EXPORTS

- TABLEURS (CSV / XLS / TXT)
- DIAGRAMMES
- MODELES POLYGONAUX (.DXF / .DWG / .3DS)
- VECTEURS (.SHP / .KMZ / .DXF / .DWG)
- ORTHOMOSAÏQUES (.JPG / .GTIFF / .KML)