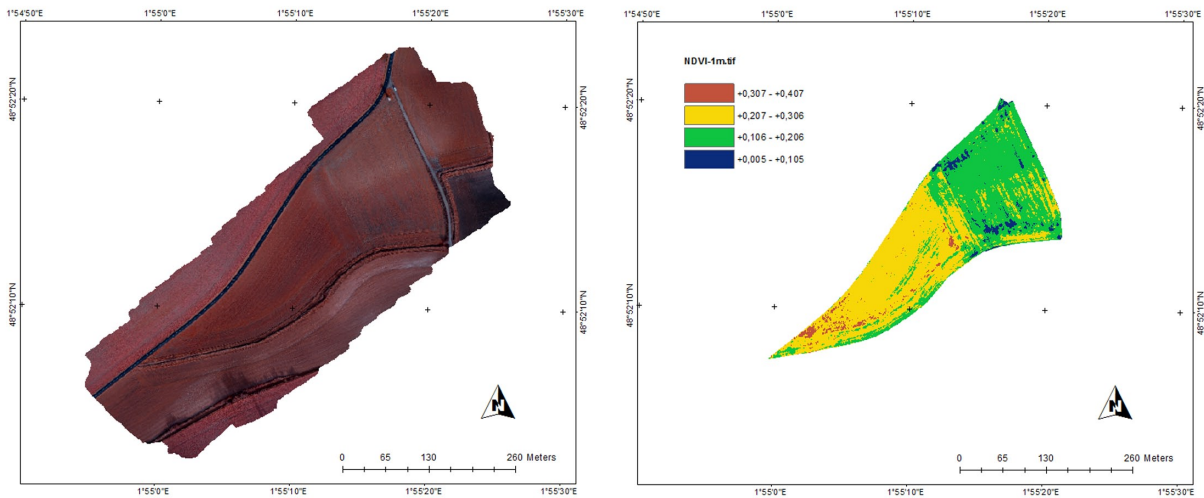
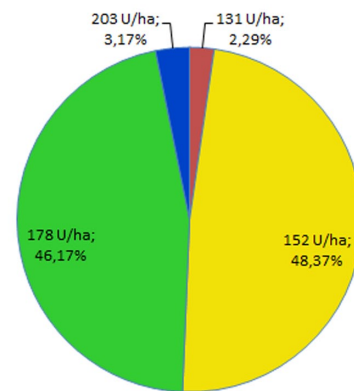


BIOMASSE & MODULATION DES ENGRAIS



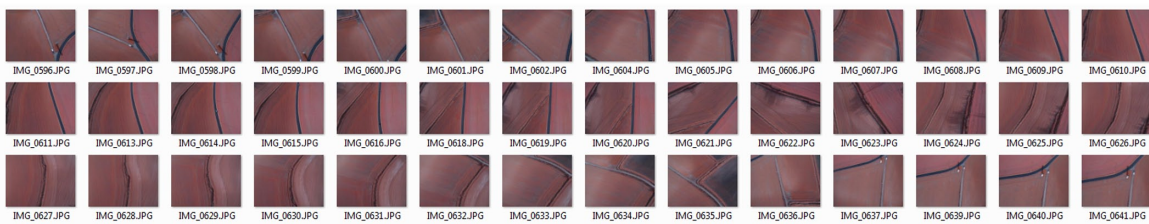
Parcelle agricole de Crespières (Yvelines), Mars 2013. A gauche: orthomosaïque infrarouge fausses couleurs. A droite: carte NDVI.

Traduite en biomasse, la carte NDVI permet d'établir une carte de préconisation (ci-contre) servant à moduler les engrais.



Assemblages photographiques réalisés à partir de 42 clichés verticaux effectués par drone.

Clichés PIR



POTENTIALITES

- CALCUL DE BIOMASSE
- MODULATION DES ENGRAIS
- HETEROGENEITE INTRA PARCELLAIRE
- SUIVI PHENOLOGIQUE
- MESURES DE SURFACES

EXPORTS

- DIAGRAMMES
- MODELES POLYGONAUX (.DXF / .DWG / .3DS)
- GEOREFERENCEMENT (GPS / MARKERS)
- VECTEURS (.SHP / .KMZ / .DXF / .DWG)
- ORTHOMOSAÏQUES (.JPG / .GTIFF / .KML)